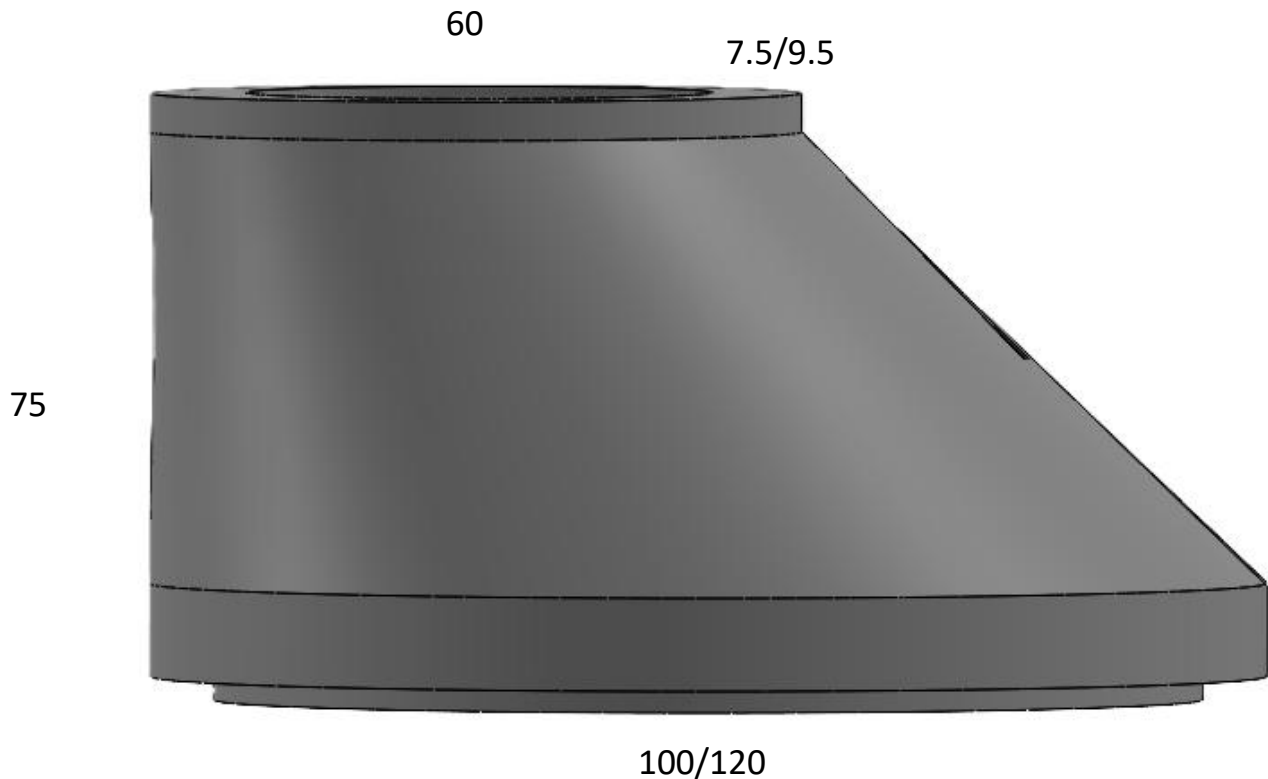




<b>Clasificación</b>	Canalización	<b>Modelo</b>	Conos Asimétricos
----------------------	--------------	---------------	-------------------



## DIMENSIONES

(cotas en cm)

Ø SUPERIOR	Ø INFERIOR	ALTURA	ESPESOR	PESO (Ud)
60	100	75	7.5	470 kg
60	120	75	9.5	695 kg

## CARACTERISTICAS TECNICAS

<b>Denominación de Producto:</b>	Cono Asimétrico de hormigón prefabricado
<b>Tipo de hormigón:</b>	HM-30N/mm
<b>Tipo de cemento:</b>	CEM I 52.5 R

Marcado: **NORMA UNE-EN 1917**  
ISO-9001-2015



C/San Blas, 80  
18650 Dúrcal, Granada  
958 780 304  
info@prefabricadossanblas.com